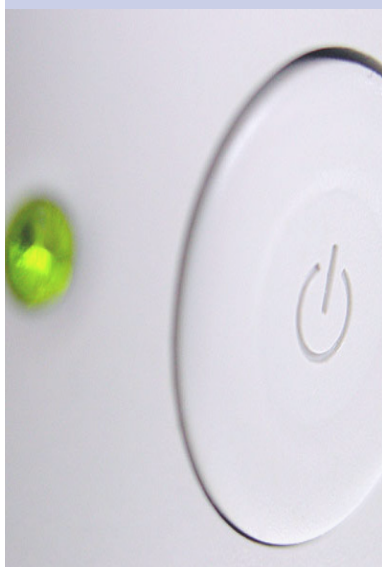
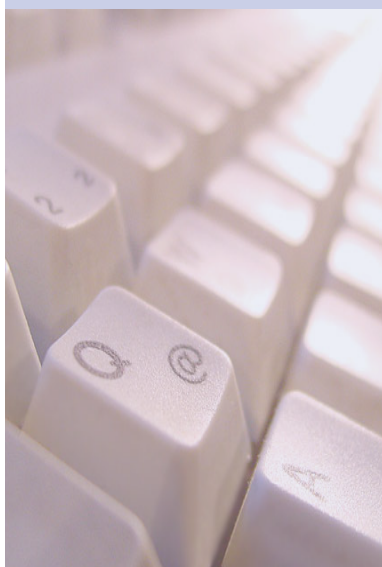


AMONDIS

LÖSUNGEN IM GESUNDHEITSWESEN

Produktinformation
XFB-Archivierung



© 2006 data net solutions GmbH. Alle Rechte vorbehalten.

Weitergabe und Vervielfältigung dieser Produktinformation oder Teilen daraus sind ohne schriftliche Genehmigung nicht gestattet. Der Inhalt der Produktinformation kann jederzeit ohne Ankündigung geändert oder ergänzt werden. Sie ist als Kundeninformation zu verstehen. Änderungen des beschriebenen Leistungsumfanges gegenüber dem beschriebenen Stand bleiben daher vorbehalten.

Kurzüberblick

Aufgrund der neuen gesetzlichen Anforderungen stehen viele Häuser, die Ihre Daten nicht oder nur teilweise in die medico//s-WIBU migriert haben vor der Aufgabe die Daten der XFB-Finanzbuchhaltung weiterhin elektronisch verfügbar zu halten, obwohl durch neuere Betriebssystemversionen oder Datenbanken die XFB nicht mehr lauffähig ist.

Diesen Häusern bietet sich mit der XFB-Archivierung die Möglichkeit nachträglich Ihre Daten zu „retten“. Dabei werden für einen beliebigen Zeitraum die Daten in das WIBU-Format migriert und per CD-ROM oder DVD zur Verfügung gestellt.

Auf Wunsch können die Daten gegebenenfalls auch innerhalb der bestehenden Datenbank in einem getrennten Bereich zur Verfügung gestellt werden. Dadurch bleibt auch der rückwirkende Aufbau von Bilanzen und anderen betriebswirtschaftlichen Auswertungen verfügbar.

Die Auswertungen sind über den bekannten WIBU-Auswertungsexplorer somit jederzeit abrufbar.

Leistungsumfang

Das WAMT bietet eine vollständige Datenarchivierung. Dabei werden die Stammdaten ebenso wie die Bewegungsdaten übernommen. Es stehen jedoch keine Bearbeitungsmöglichkeiten mehr zur Verfügung.

Die Archivierung kann für einen oder mehrere Mandanten durchgeführt werden.

Der Datenumfang beinhaltet:

- Mandantenstamm
- Belegarten
- Steuerschlüssel
- Währungsschlüssel
- Forderungs-/Verbindlichkeitscodes
- Bankenstamm
- Sachbearbeiter
- Zahlungskonditionen
- Erfassungs-, Beleg- und Buchungsnummernkreise
- Auswertungsarten und Kontenzuordnungen
- Kostenstellen-/Kostenartenkombinationen
- Debitorenstamm
- Kreditorenstamm
- Sachkontenstamm
- Kostenstellenstamm
- Zusatzanschriften
- Journalsätze
- Personenkontenbewegungen
- Offene Posten inkl. Skontofristen und Mahnstufen
- Umsätze und Verkehrszahlen

Basierend auf dem Grundsätzen der GOB wird bei einer abgestimmten XFB-Fibu somit eine vollständige Archivierung erreicht.

Installation und Bedienung

Die Hardware-Voraussetzungen sind analog zur medico//s-WIBU. Die XFB-Fibu muss als Datenbankversion installiert sein.

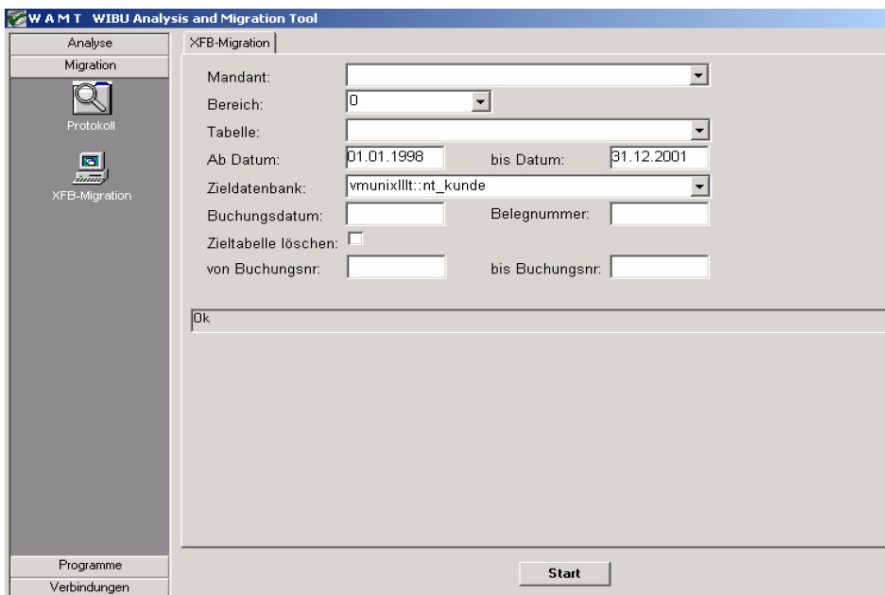
Das Programm ist per Windows-Explorer in ein beliebiges Verzeichnis zu kopieren. Anschließend sind lediglich die zu bedienenden ODBC-Datenbanken in der Einstellungsdatei wibanalyser.ini einzutragen. Die Syntax ist analog zur medico//s – WIBU / MAWI / ANBU.

Das Tool ist Client/Server-basiert und per einfachem Dialog zu bedienen. Es sind keinerlei Unix oder XFB-Kenntnisse erforderlich. Der XFB-Anwender kann nach kurzer Einweisung das Tool selbst bedienen.

Voraussetzungen

Installation

Bedienung



Die Bedienung erfolgt über den oben gezeigten Dialog. Der Anwender kann somit den Umfang der Archivierung selbst festlegen. Er kann zwischen den Bereichen Basis, Stamm- und Bewegungsdaten wählen oder aber einzelne Tabellen auswählen. Die Tabellen sind verständlich erläutert (z.Bsp. Tabelle = Zahlungskonditionen (fzk068)).

Kontakt

data net solutions GmbH
Chiemseering 1
84427 St. Wolfgang

Telefon: 08085 / 939-0
Telefax: 08085 / 939-222

Email: info@data-net-solutions.de
Internet: <http://www.data-net-solutions.de>



Kompetenz im Gesundheitswesen - Die uhb Gruppe



uhb Consulting AG

www.uhb-consulting.de

Das junge Beratungsunternehmen für Einrichtungen
des Gesundheitswesens



www.data-net-solutions.de

Lösungen im Gesundheitswesen



www.bdgmbh.de

Rechenzentrumsbetreiber von Informations- und
Kommunikationslösungen für Krankenhäuser

linikheute

www.klinikheute.de

Das Internetportal für Krankenhäuser und med. Berufsgruppen